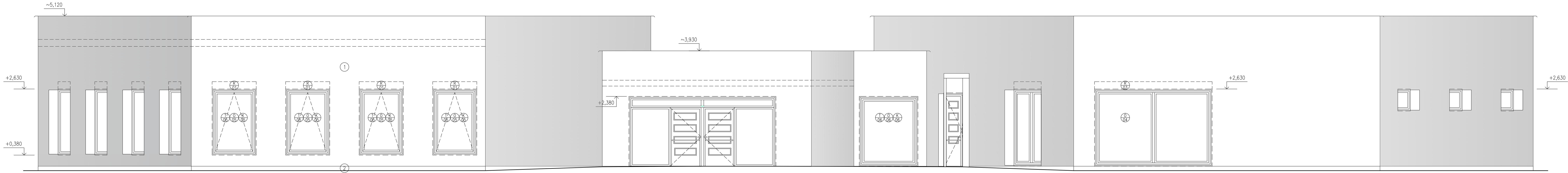


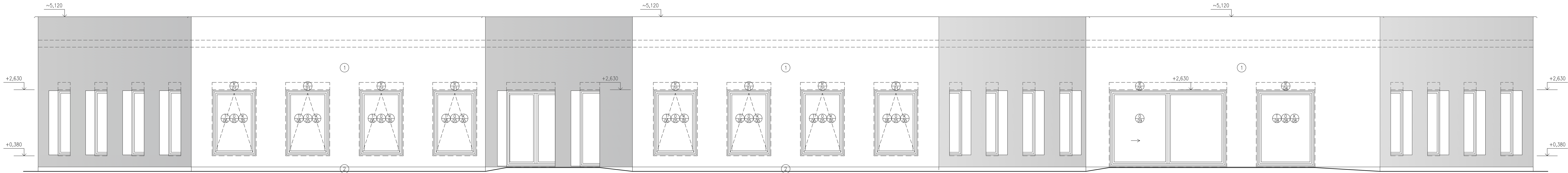
TECHNICKÉ POHLEDY

1:50

POHLED JIHOVÝCHODNÍ



POHLED SEVEROZÁPADNÍ



LEGENDA ZNAČEK

- VÝPLNĚ OTVORŮ – DVEŘE
OTEVÍRÁVĚ LEVĚ/PRAVĚ
- VÝPLNĚ OTVORŮ – OKNA S IZOLAČNÍM TROUSKLEM, ČÍRÁ BARVA, PLASTOVÝ RÁM
BARVA: BILÁ (INTERIÉR), ANTRACITOVÁ ŠEDĚ (EXTERIÉR)
- KLEMPÍŘSKÉ VÝROBKY – VENKOVNÍ PARAPET
BARVA: ANTRACITOVÁ ŠEDĚ
- PLASTOVÉ VÝROBKY – VNITŘNÍ PARAPET
- EXTERIÉROVÁ ROLETA POD FASÁDU, DÁLKOVÉ OVLÁDÁNÍ
BARVA: ANTRACITOVÁ ŠEDĚ
- ZÁMEČNICKÉ VÝROBKY
- PŘEKLAD ZDVA, PREFABRIKOVANÝ (VPC) ALT. ŽELEZOBETONOVÝ
(C 20/25, B500B), VÍCE VIZ TABULKA PŘEKLADŮ
- OPLÁSTĚNÍ VĚTRANÉ FASÁDY
FASÁDNÍ PRKNA TECHNICALIC
- SOKLOVÁ MOZAIKOVÁ OMÍTKA
BARVA DLE KATALOGU VÝROBCE

DIPLOMOVÁ PRÁCE

VYPRACOVAL

Bc. PATRIK KONEČNÝ

VEDOUČÍ PRÁCE

Ing. TEREZA BEČKOVSKÁ, Ph.D.

UNIVERZITA

VYSOKÉ UČENÍ TECHNICKÉ V BRNĚ

FAKULTA

FAKULTA

STAVEBNÍ

ÚSTAV

ÚSTAV POZEMNÍHO STAVITELSTVÍ

STUDIJNÍ OBR

ENVIRONMENTÁLNĚ VYSPĚLÉ BUDOVY

NÁZEV AKCE

MATEŘSKÁ ŠKOLA

STAVBY

MĚSTO BRNO, DOMINIKÁNSKÉ NÁM. 196/1, 602 00 Brno

MÍSTO STAVBY

ULICE ŠEDOVA, BRNO 628 00, K.Ú. ŽIDENICE

P.Č. 7801, 7808, 7809, 7958/28, 7958/29

KATASTRÁLNÍ ÚZEMÍ

ŽIDENICE [611 115]

ČÁST DOKUMENTACE

D.1.1-ARCHITEKTONICKO-STAVEBNÍ ŘEŠENÍ

NÁZEV DOKUMENTU

TECHNICKÉ POHLEDY

KÓD PD

D11

STUPEŇ PD

DSP

DATUM

12/2024

ČÍSLO VÝKRESU

05

FORMÁT

1260x420

MĚŘÍTKO

1:50